




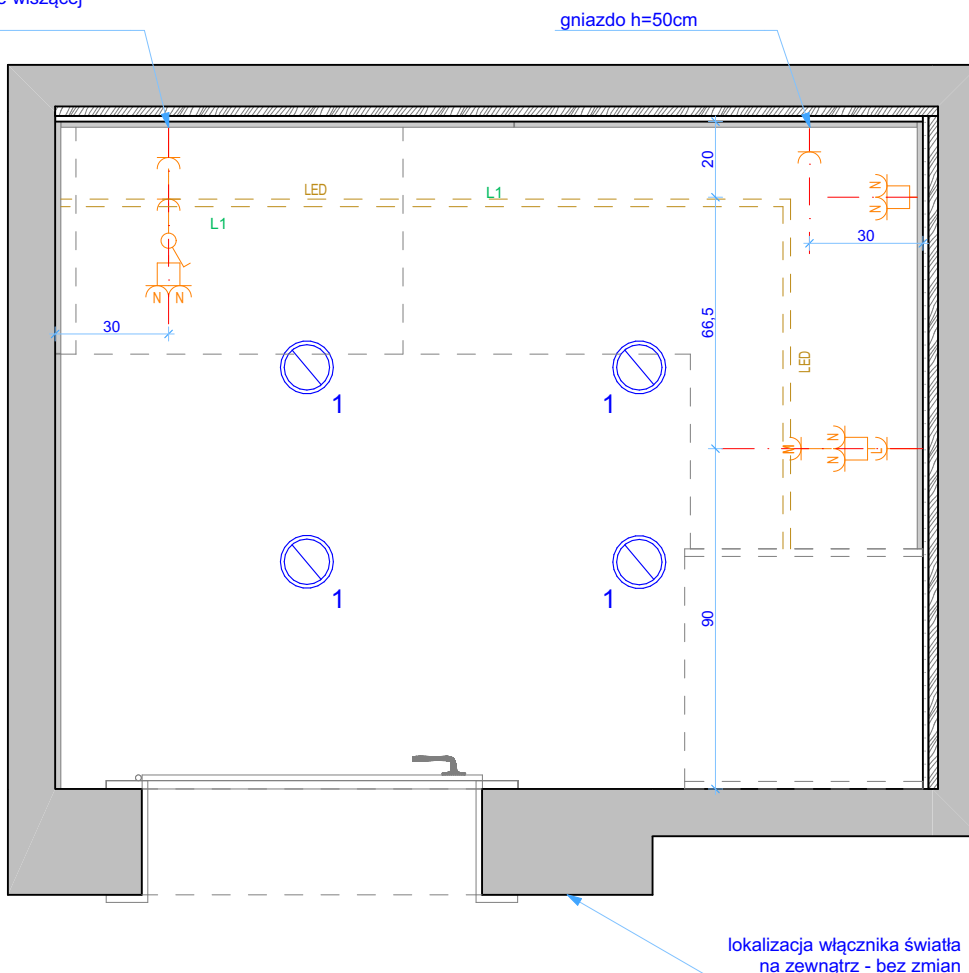


# LEGENDA:

	- Gniazdo pojedyncze		- symbol włączanej oprawy
	- 2 gniazda lub gniazdo i włącznik pojedynczy w ramce poziomej		- Gniazdo z zabezpieczeniem
	- symbol włączanej oprawy na włączniku	Oznaczenia: L - lodówka N - nabołowe M- mikrofala	H=50 cm H=105 cm H=195 cm
<p>UWAGA:</p> <p>Wszystkie wymiary podano w osiach do wykończonych powierzchni</p> <p>Istniejące gniazda elektryczne przenieść lub zaślepić</p>			

- 1 gniazdo pod blatem,
  - 2 gniazda nabołowe,
  - włącznik LEDów
- podszafkowych na ścianie pod szafkami
- gniazdo w szafce wiszącej wg układu ściany



## UWAGA

Wszystkie wymiary bezwzględnie zebrać z 'natury'.

- Opracowanie składa się z projektu wykonawczego, wizualizacji i listy materiałów/ sprzętów.
- Zmiany wprowadzane bez wiedzy architekta - na własną odpowiedzialność.
- Ewentualne rozbieżności i nieścisłości w projekcie niezwłocznie zgłosić architektowi.
- Wszystkie wymiary oraz ilości sprawdzić na budowie przed przystąpieniem do prac.
- Prace budowlane należy prowadzić zgodnie ze sztuką budowlaną i obowiązującymi rozporządzeniami i normami.
- Instalacja i montaż wszystkich materiałów budowlanych, sprzętów i wyposażenia musi odpowiadać wymogom producenta/ specyfikacji technicznej.

Jednostka projektowa:

**AMJ studio**

ul. Zeylanda 6/4, 60-808 Poznań

tel. +48 696 600 603

e-mail: biuro@amjstudio.pl

www.amjstudio.pl



Obiekt:

Pomieszczenie socjalne  
ul. Dożynkowa 9H, 61-622 Poznań

Inwestor:

**Najwyższa Izba Kontroli**

ul. Dożynkowa 9H

61-662 Poznań

Branża:

**Architektura wnętrz**

Tytuł rysunku:

**Schemat Instalacji elektrycznych**

Opracowanie:

mgr inż. arch. Adam Jankowski

Jakub Ławecki

mgr inż. arch. Kamil Paszek

Agata Brodnicka

Data:

05.2025

Skala:

1:20

Nr rysunku:

B.5